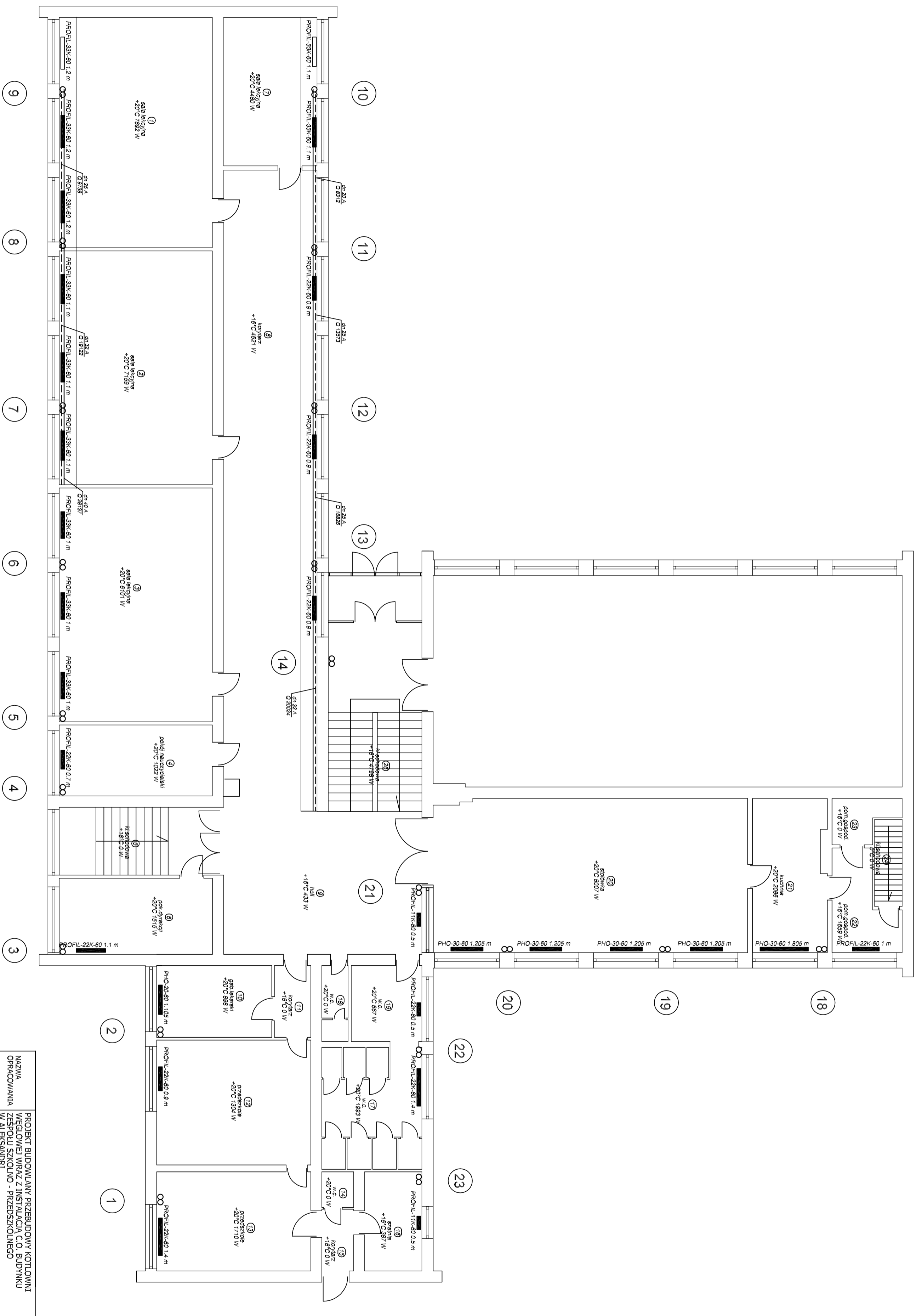


RZUT PARTERU

1:100



NAZWA OPRACOWANIA		PROJEKT BUDOWLANY PRZEBUDOWY KOTŁOWNI WĘGLOWEJ WRAZ Z INSTALACJĄ C.O. BUDYNKU W ALEKSANDRI	
PRZEDMIOT RYSUNKU	RZUT PARTERU	SKALA	1:100
OPRACOWAŁ	mgr inż. MAREK NONBERCIK	RIS	8
PROJEKTOWAŁ	mgr inż. AGATA MARKOWSKA	DATA	05.06
SPRAWDZIŁ	mgr inż. ZBIGNIEW JANKIEWICZ	DATA	05.06