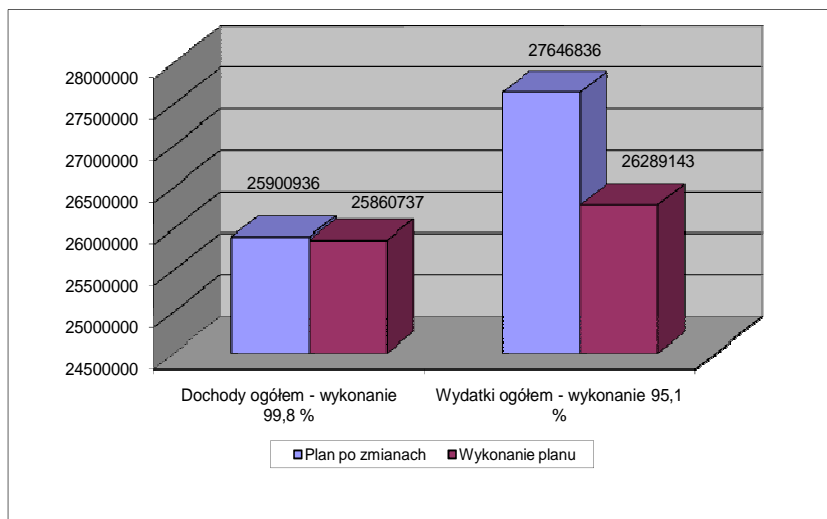
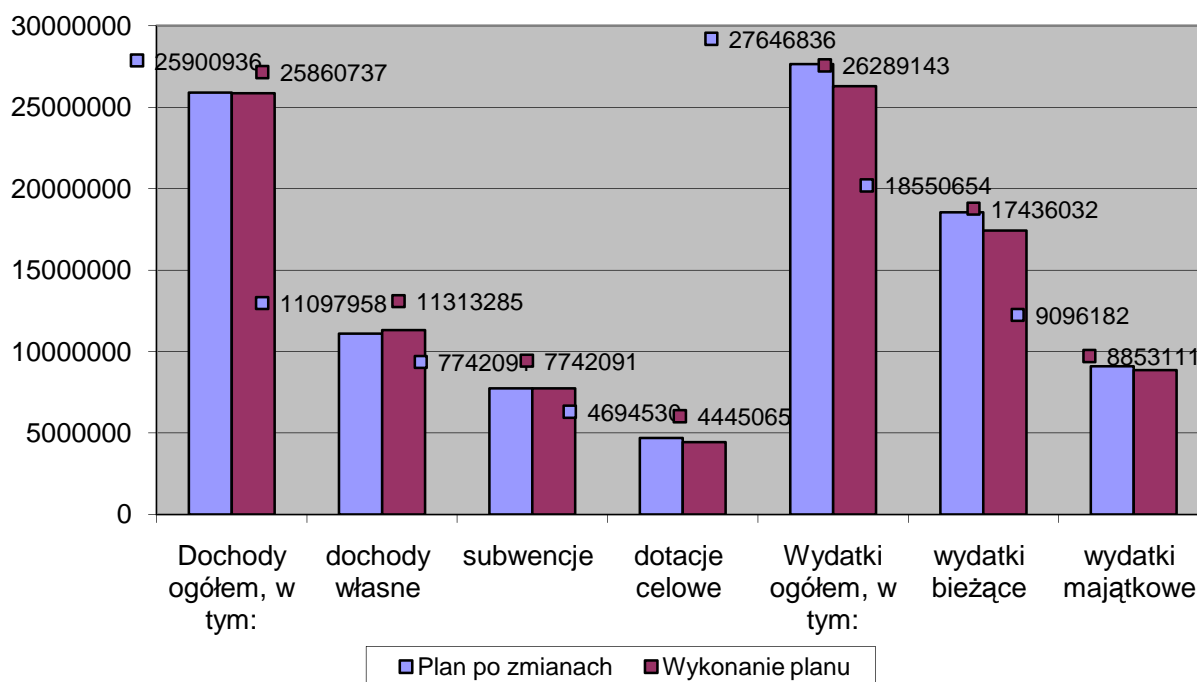


Rys.1. Wykonanie budżetu Gminy Konopiska za rok 2008 w ujęciu ogólnym (w zł.)

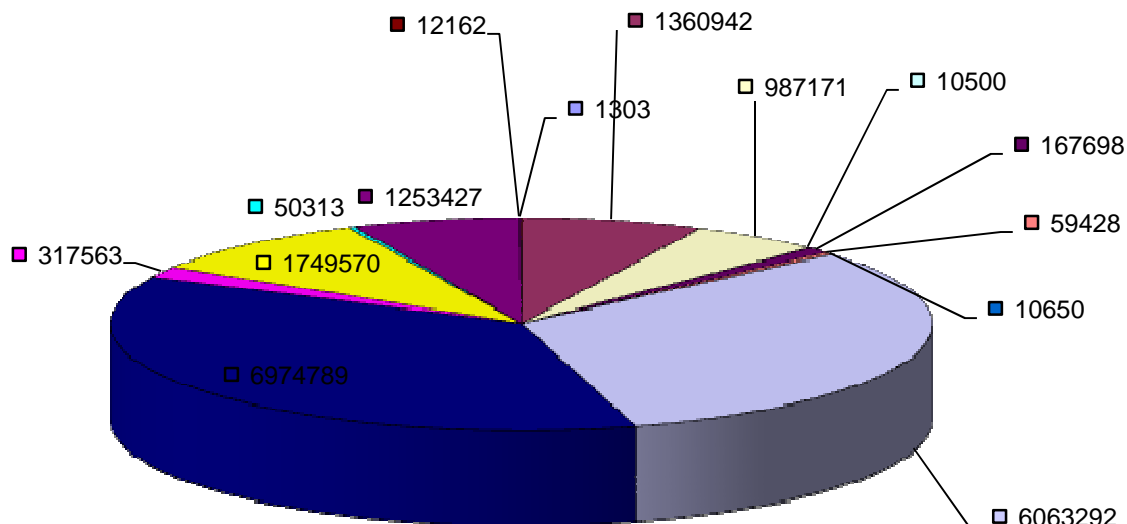


Rys.2. Wykonanie budżetu Gminy Konopiska za rok 2008 w ujęciu ogólnym (w zł.)



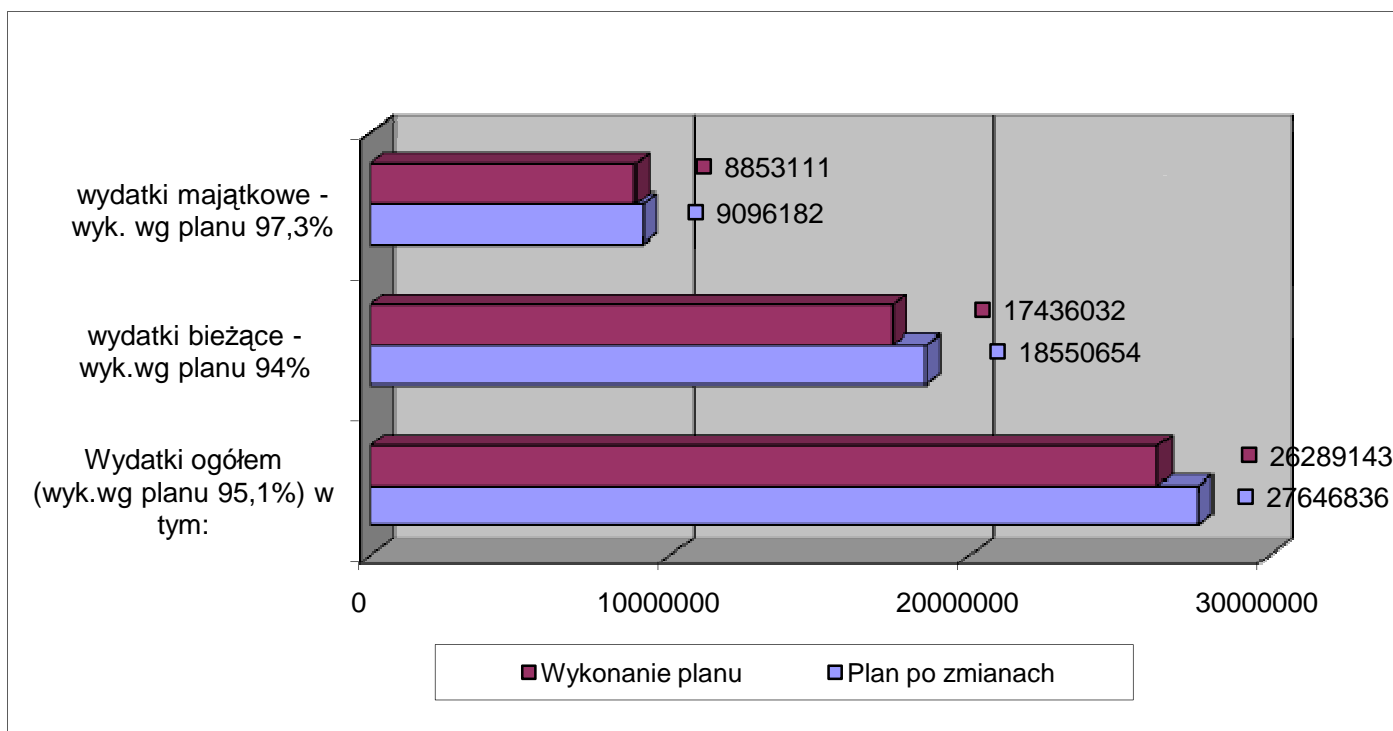
Wyszczególnienie	Wykonanie planu w %
Dochody ogółem	99,8%
w tym:	
dochody własne	101,8%
subwencje	100%
dotacje celowe	96,4%
Wydatki ogółem	95,1%
w tym:	
wydatki bieżące	94%
wydatki majątkowe	97,3%

Rys. 3. Wykonanie dochodów budżetu Gminy Konopiska za 2008 rok wg działów klasyfikacji budżetowej (w zł.)

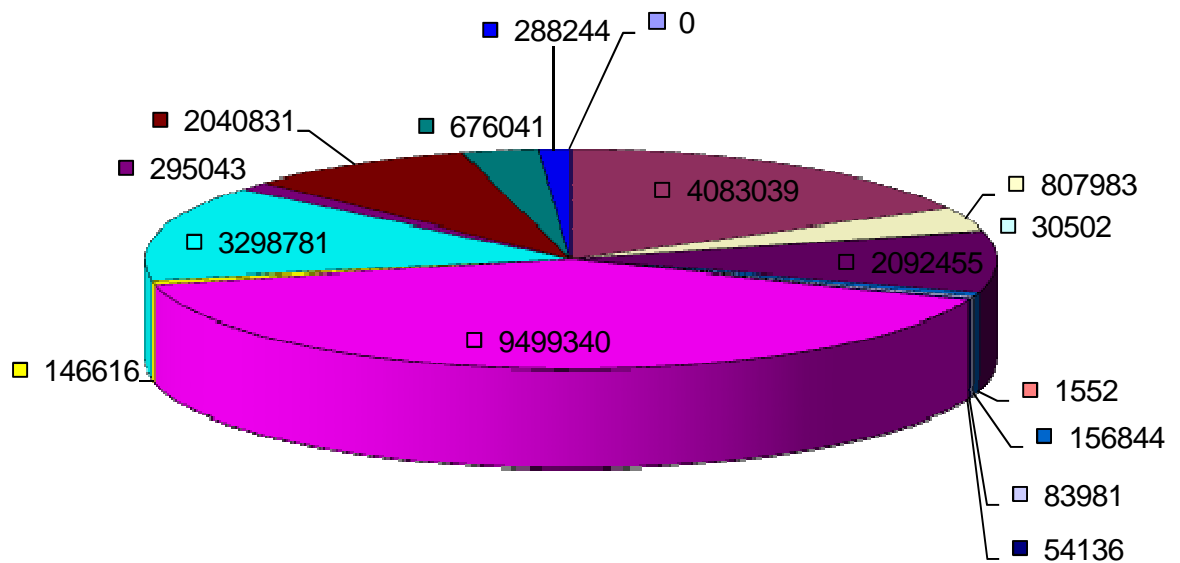


■ Leśnictwo - wykonanie wg planu 86,9% - 1.303
■ Transport i łączność - wyk.90,4% - 1.360.942
□ Gospodarka mieszkaniowa - wyk.98,1% - 987.171
□ Działalność usługowa - wyk.77,8% - 10.500
■ Administracja publiczna - wyk.137,6% - 167.698
■ Urzędy nacz.org.wł.państw.,kontr.i ochr.prawa oraz sąd. - wyk.98,9% - 59.428
■ Bezp.publiczne i ochrona ppoż.- wyk.100% - 10.650
□ Doch.od osób prawnych osób fiz.i inn.jed.nie posiada.osob.prawn i wyd.zw.z ich pob.- wyk. 104,6% - 6.063.292
■ Różne rozliczenia - wyk.100% - 6.974.789
■ Oświata i wychowanie - wyk. 67,4% - 317.563
■ Pomoc społeczna - wyk. 99,9% - 1.749.570
■ Edukacyjna opieka wychowawcza - wyk. 88,7% - 50.313
■ Gosp.komunalna i ochr.środowiska - wyk.88,3% - 1.253.427
■ Kultura i ochr.dziedzictwa narodowego - wyk.57,9% - 12.162

Rys.4. Realizacja wydatków budżetowych Gminy Konopiska w 2008 roku (w zł.)

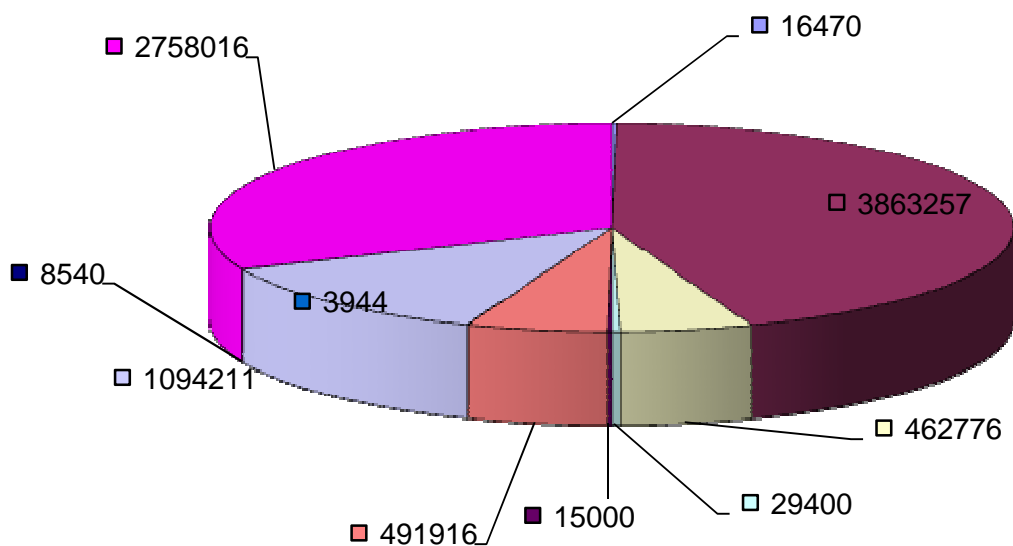


Rys.5. Wykonanie wydatków budżetu Gminy Konopiska za 2008 rok wg działów klasyfikacji budżetowej (w zł.



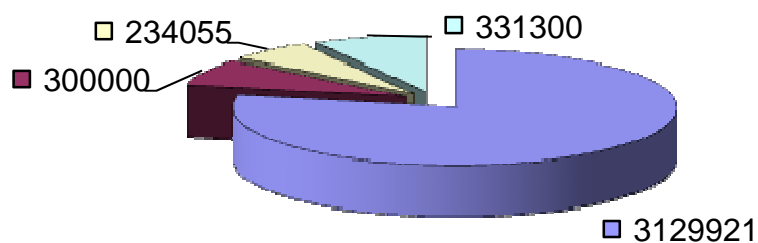
■ Rolnictwo i łowiectwo - wykonanie planu 77,3% - 139.747
■ Transport i łączność - wyk.91,3% - 4.083.039
■ Gospodarka mieszkaniowa - wyk.89,4% - 807.983
■ Działalność usługowa - wyk.91,6% - 30.502
■ Administracja publiczna - wyk.95,0% - 2.092.455
■ Urzędy nacz.org.wł.państw.,kontr.i ochr.prawa oraz sąd - wyk.100,0% - 1.552
■ Bezpieczeństwo publiczne i ochrona ppoż. - wyk.96,8% - 156.844
■ Doch.od os.prawn.os.fiz.i inn.jedn.nie posiad.osob.praw.oraz wyd.zw.z ich poborem - wyk.100,0% - 83.981
■ Obsługa długu publicznego - wyk. 83,3% - 54.136
■ Oświata i wychowanie - wyk.96,6% - 9.499.340
■ Ochrona zdrowia - wyk.97,1% - 146.616
■ Pomoc społeczna - wyk.93,7% - 3.298.781
■ Edukacyjna opieka wychowawcza - wyk.89,3% - 295.043
■ Gospodarka komunalna i ochrona środowiska - wyk.96,8% - 2.040.831
■ Kultura i ochrona dziedzictwa narodowego - wyk.95,3% - 676.041
■ Kultura fizyczna i sport - wyk.100% - 2.882.244

Rys.6. Wykonanie wydatków majątkowych w poszczególnych działach (w zł.)



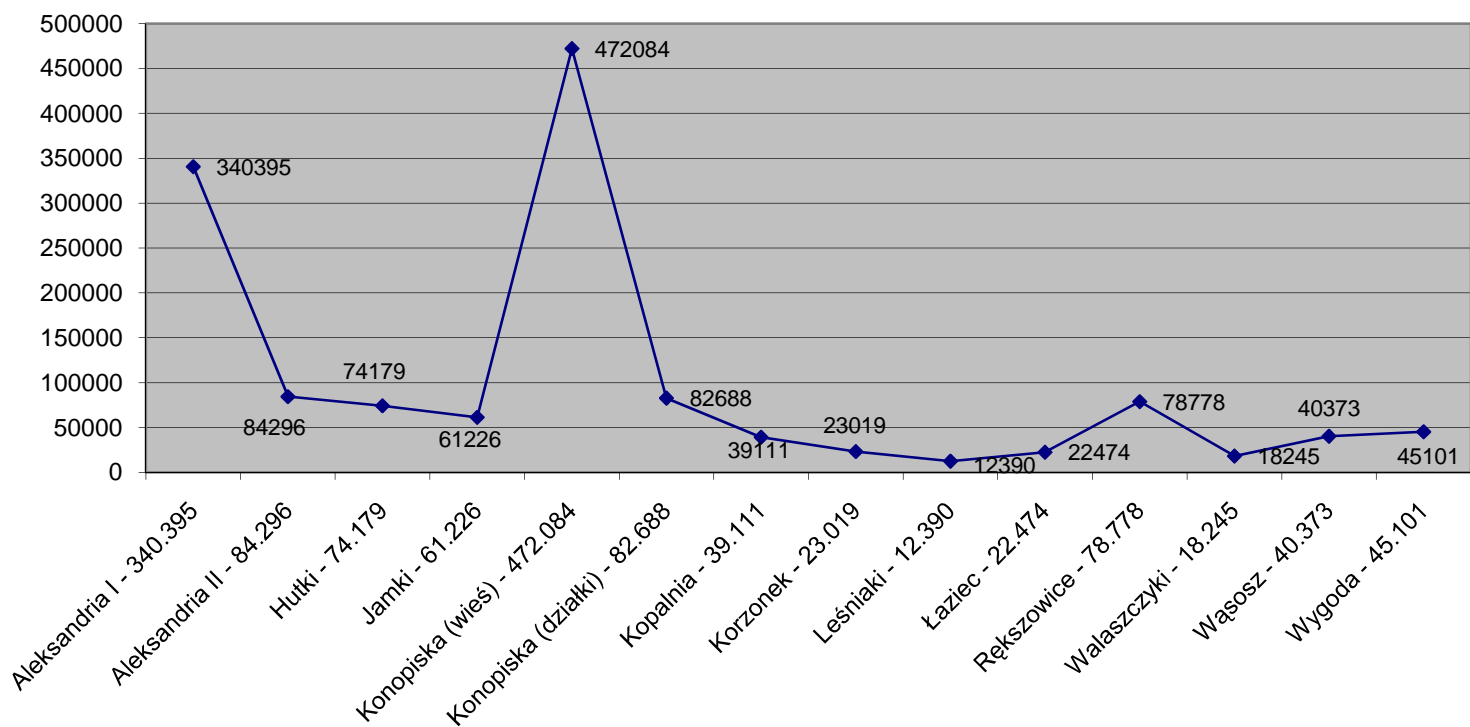
■ Rolnictwo i łowiectwo - wykonanie planu 35,4% - 16.470
■ Transport i łączność - wyk. 96,7% - 3.863.257
■ Gospodarka mieszkaniowa - wyk. 99,9% - 462.776
■ Administracja publiczna-urzędy gmin - wyk. 99,2% - 29.400
■ Bezpieczeństwo publiczne i ochrona ppoż.-Komendy Wojew. Policji - wyk.100% - 15.000
■ Oświata i wychowanie - wyk.90,6% - 491.916
■ Pomoc społeczna. Świadczenie rodzinne - wyk.98,6% - 3.944
■ Oświetlenie ulic, placów i dróg - wyk.98,2% - 1.094.211
■ Domy i ośr.kultury, świetlice, kluby - wyk.100% - 8.540
■ Kultura fizyczna i sport - wyk.100% - 2.758.016

Rys.6a. Wykonanie wydatków majątkowych w dziale transport i łączność (w zł.)

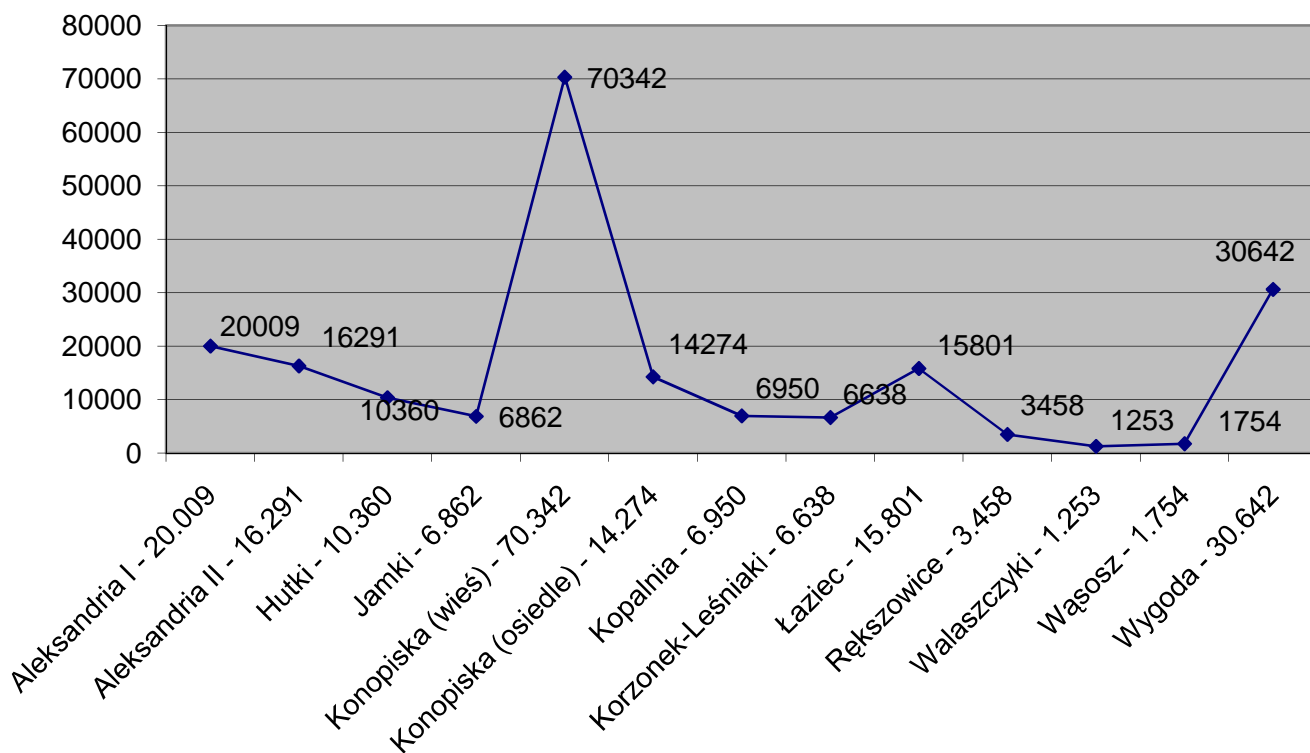


■ Drogi publiczne wojewódzkie - 3.129.921
■ Drogi publiczne powiatowe - 300.000
■ Drogi publiczne gminne - 234.055
■ Drogi wewnętrzne - 331.300

Rys.7. Wpłaty zobowiązań pieniężnych wg sołectw w 2008 roku (w zł.)*
(podatek rolny, leśny, od nieruchomości)

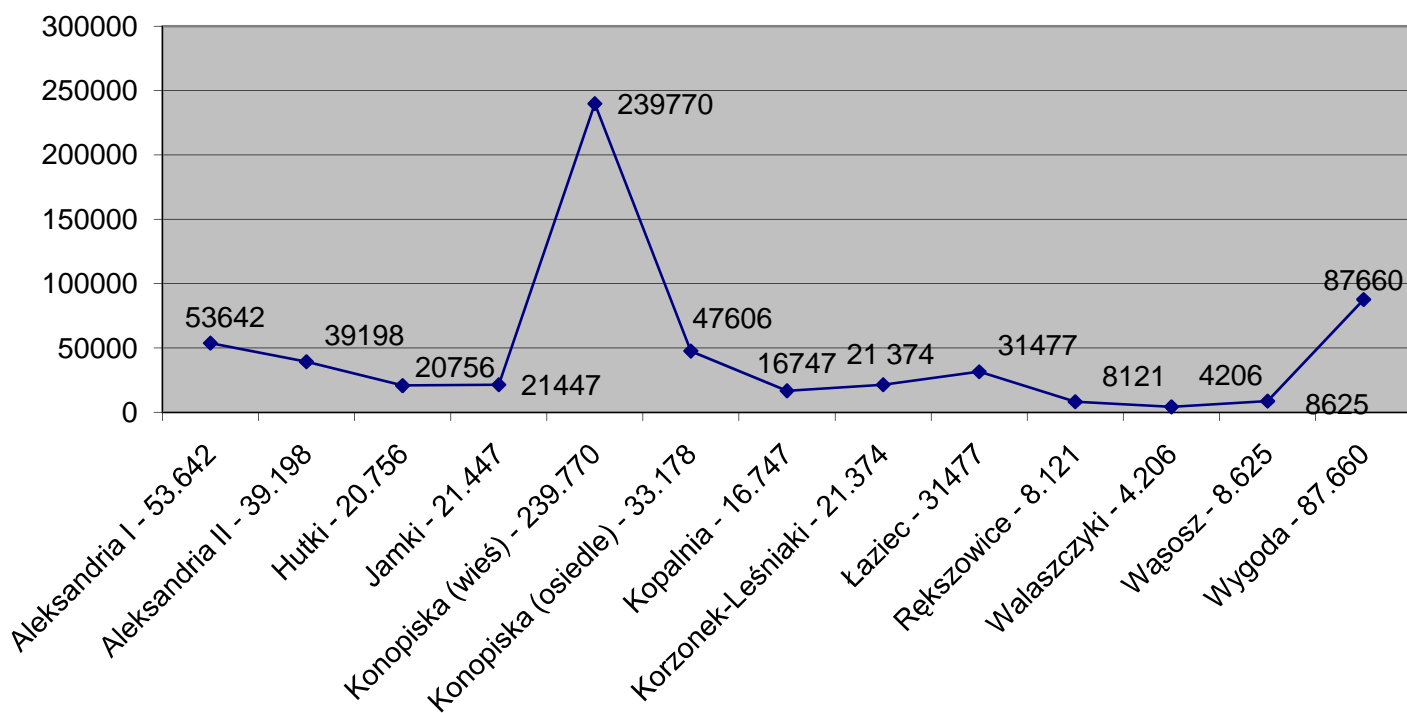


Rys.8. Zestawienie zaległości w zobowiązaniach pieniężnych wg sołectw (w zł.)*
(podatek rolny, leśny, od nieruchomości)



* wartości zaokrąglone do zł.

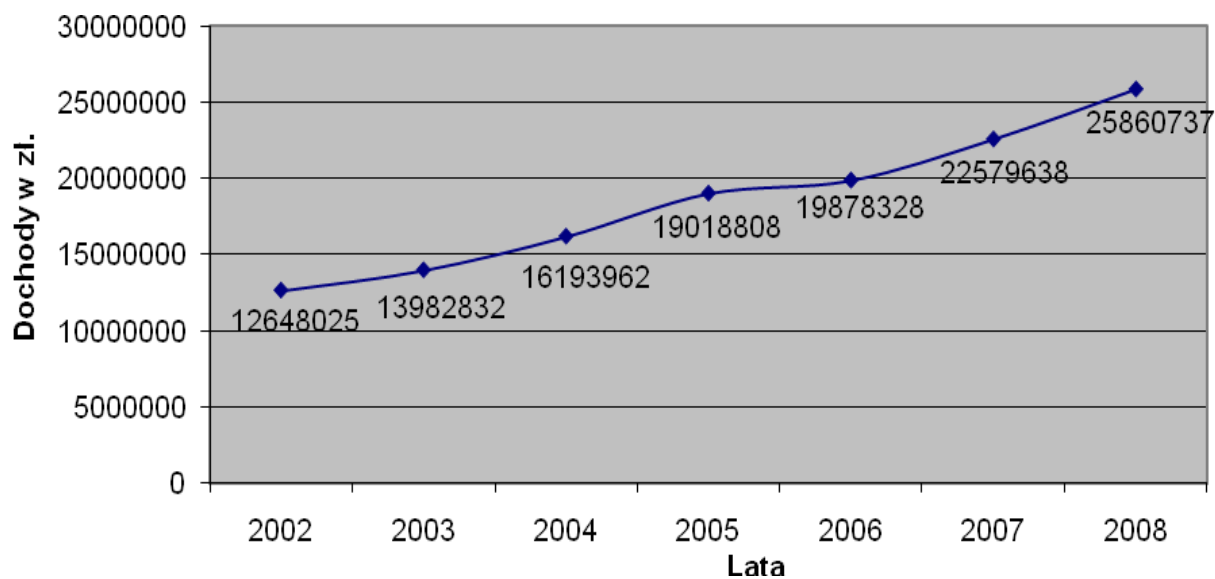
Rys.8a. Zestawienie wartości upomnień wg sołectw(w zł) *
(podatek rolny, leśny, od nieruchomości)



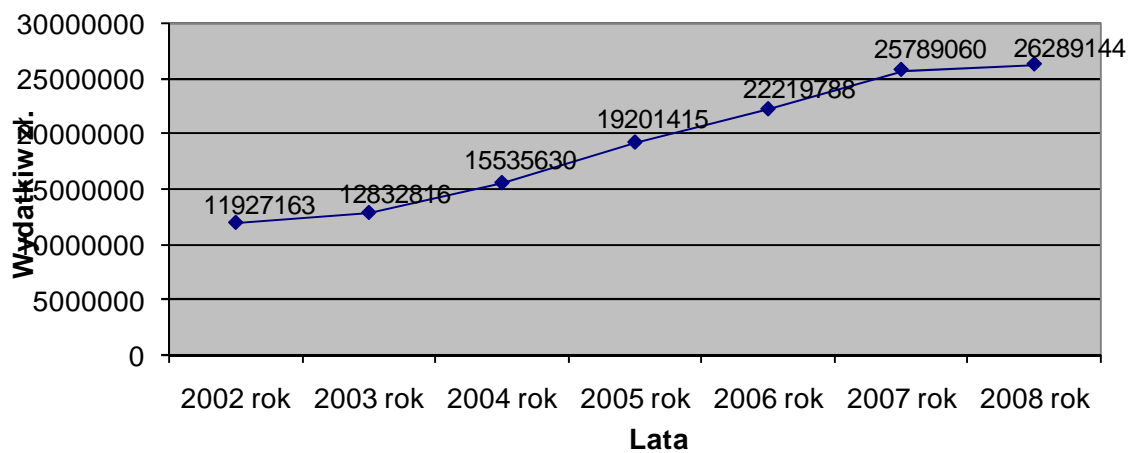
<i>Sołectwo</i>	<i>Liczba upomnień (w szt.)</i>
Aleksandria I	193
Aleksandria II	154
Hutki	71
Jamki	129
Konopiska (wieś)	462
Konopiska (osiedle)	193
Kopalnia	40
Korzonek-Leśniaki	43
Łaziec	49
Rększowice	47
Walaszczyki	25
Wąsosz	42
Wygoda	108

* wartości zaokrąglone do zł.

Rys.9. Dynamika dochodów budżetu Gminy Konopiska w latach 2002-2008



Rys.10. Dynamika wydatków budżetu Gminy Konopiska w latach 2002-2008



Rys.11. Dynamika nakładów na inwestycje z budżetu Gminy Konopiska w latach 2002-2008

